



EDUCACIÓN
SECRETARÍA DE EDUCACIÓN PÚBLICA



TECNOLÓGICO
NACIONAL DE MÉXICO®



Instituto Tecnológico Superior de Ciudad Hidalgo

TECNOLÓGICO NACIONAL DE MÉXICO CAMPUS CIUDAD HIDALGO



MANUAL PARA REALIZAR UNA PARTICIÓN

MATERIA: ADMINISTRACIÓN DE BASE DE DATOS

UNIDAD 2

**ALUMNO: MARIA ISABEL ALVAREZ MORENO
076CA**

DOCENTE: MARIA ESMERALDA ARREOLA MARÍN

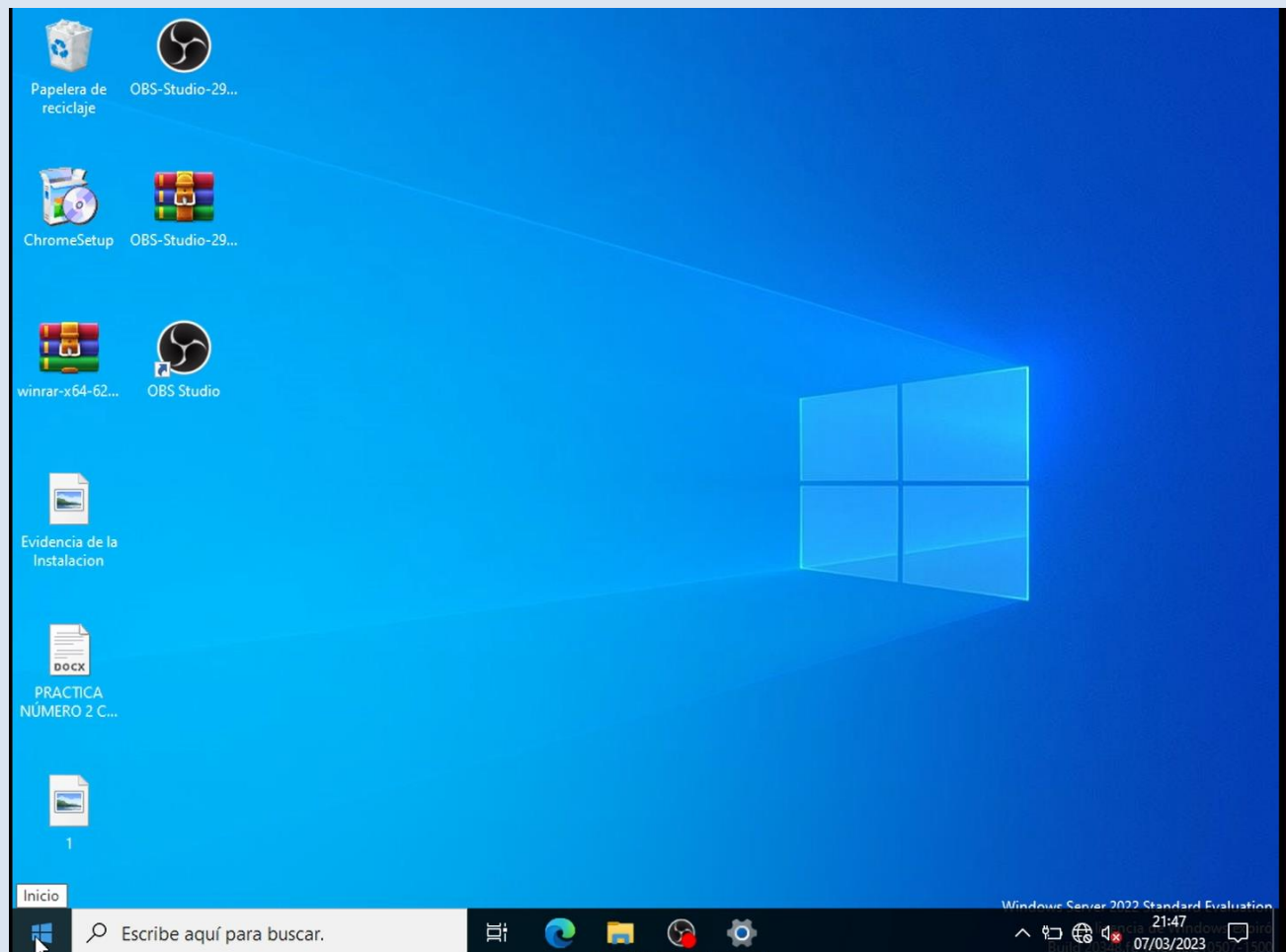
Cd. Hidalgo, Michoacán. MARZO DE 2023



Av. Ing. Carlos Rojas Gutiérrez no. 2120, Fracc. Valle de la Herradura,
Ciudad Hidalgo, Michoacán. C.P. 61100. Tel. 7861549000, e-mail:
direccion_general@cdhidalgo.tecnm.mx
www.cdhidalgo.tecnm.mx



1.-Para el primer paso se da clic derecho en el icono de inicio de Windows para desplegar un menú.

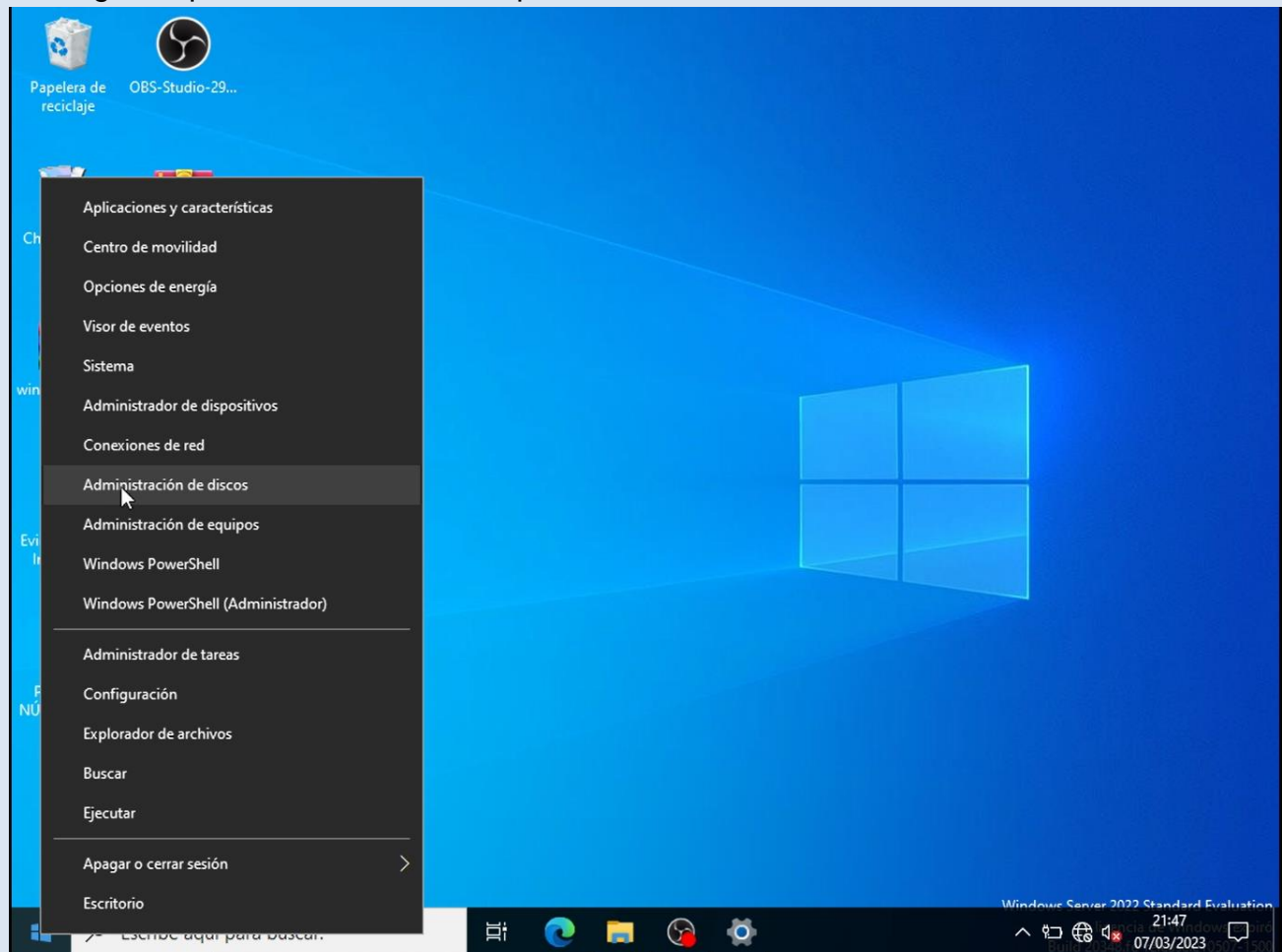


1.1 Imagen donde se muestra el icono inicio.





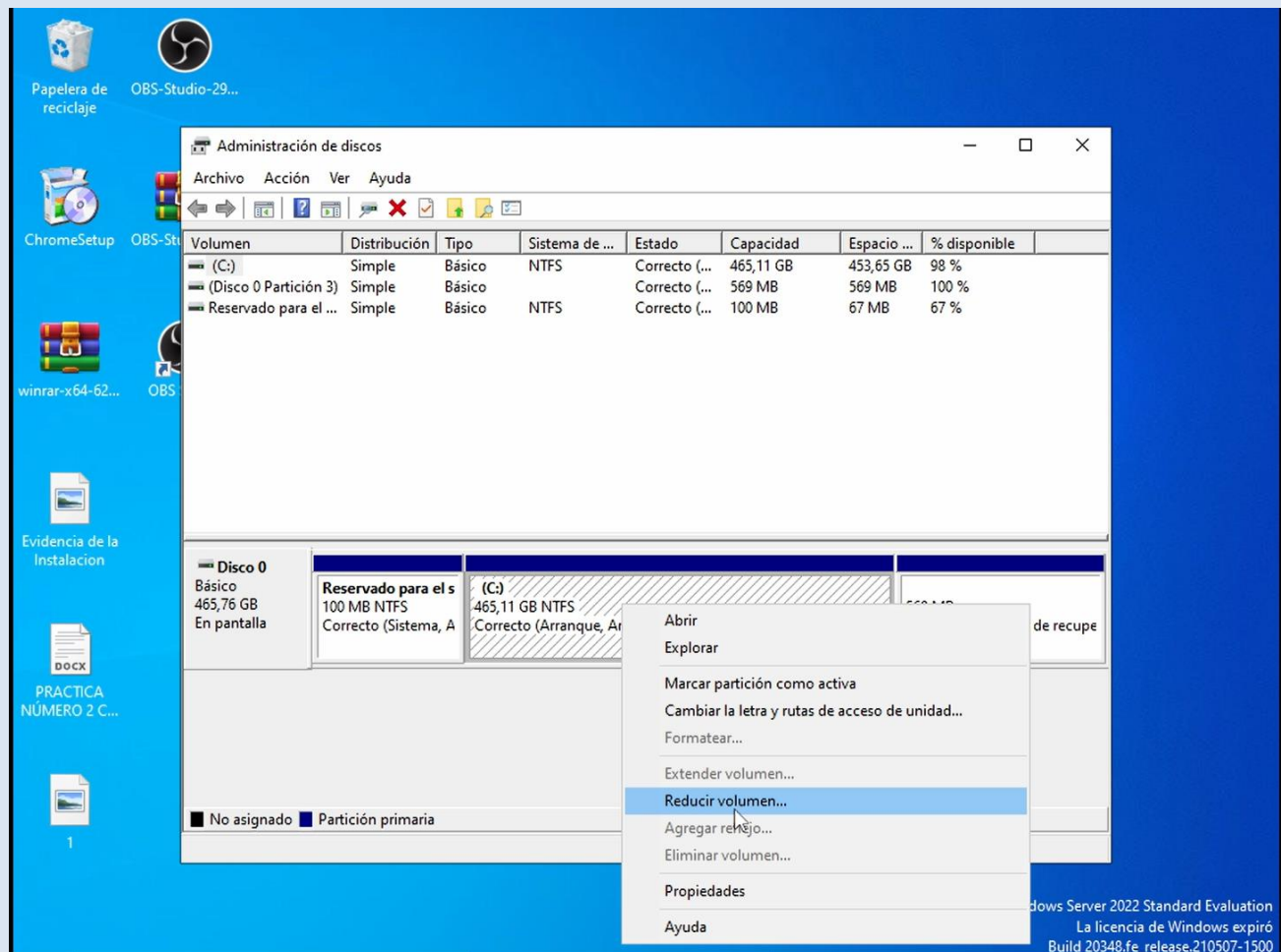
2.- Segundo paso se selecciona la opción de administración de discos.



1.2 Imagen donde se muestra menú del icono inicio.



3.- Tercer paso se selecciona el disco "C" dando clic derecho seleccionamos reducir volumen.

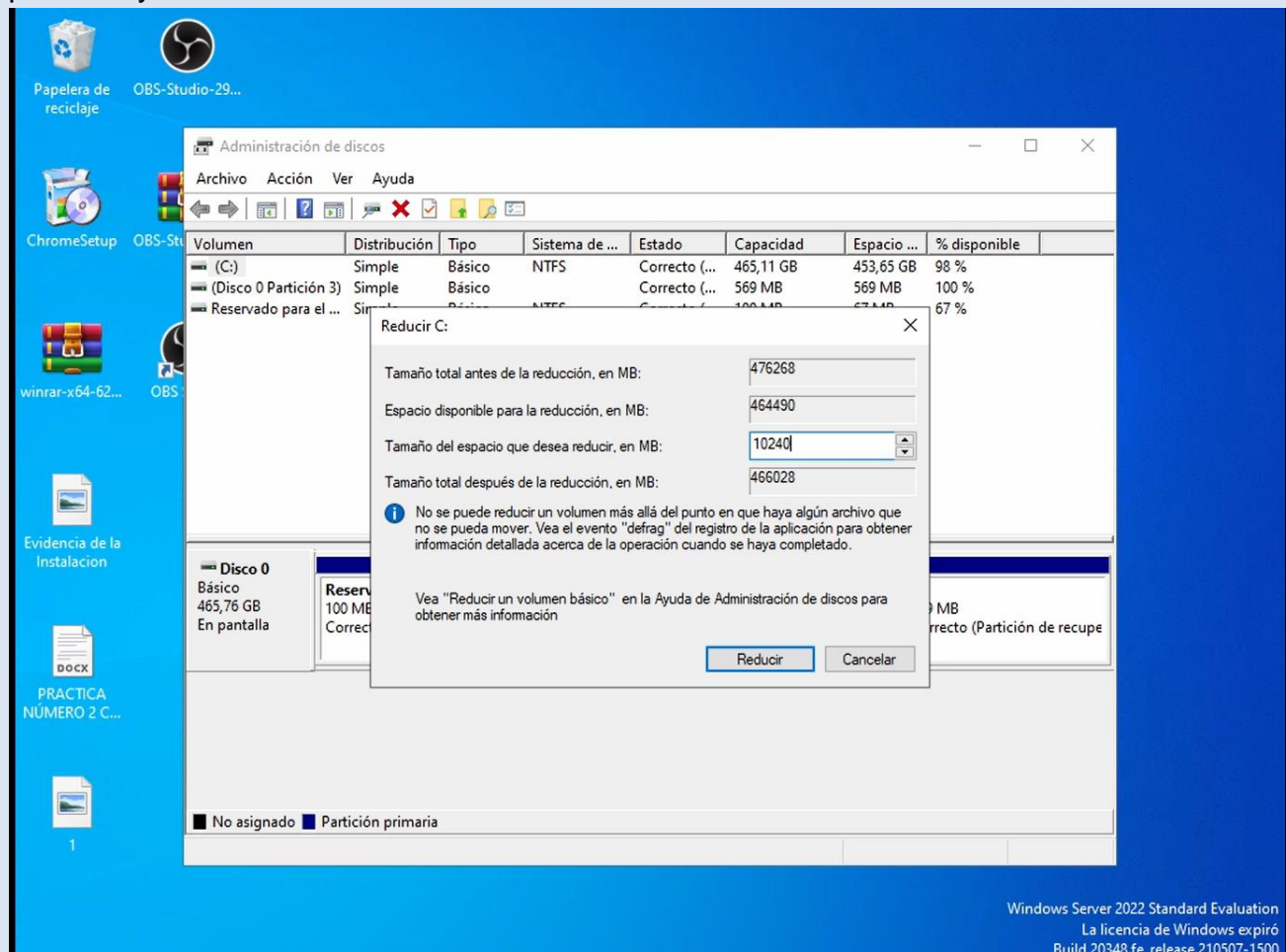


1.3 Imagen donde se muestra el administrador de discos.





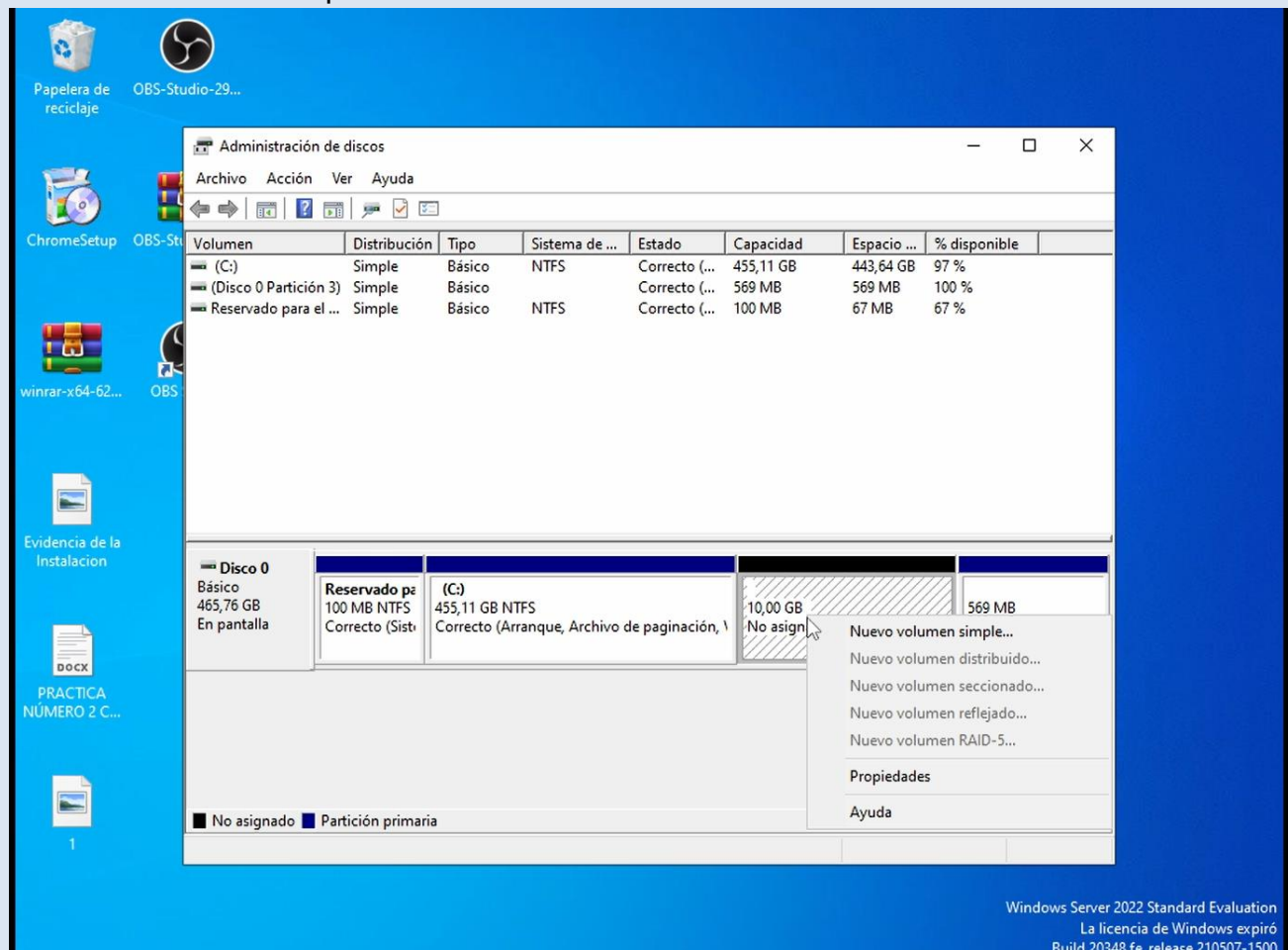
4.- Cuarto paso en este paso se coloca el tamaño en MB el que se desea que tenga la partición y se reduce.



1.4 Imagen donde se muestra la ventana reducir.



5.-Quinto paso seleccionamos la partición para asignarle una letra y un formato damos clic en nuevo volumen simple.

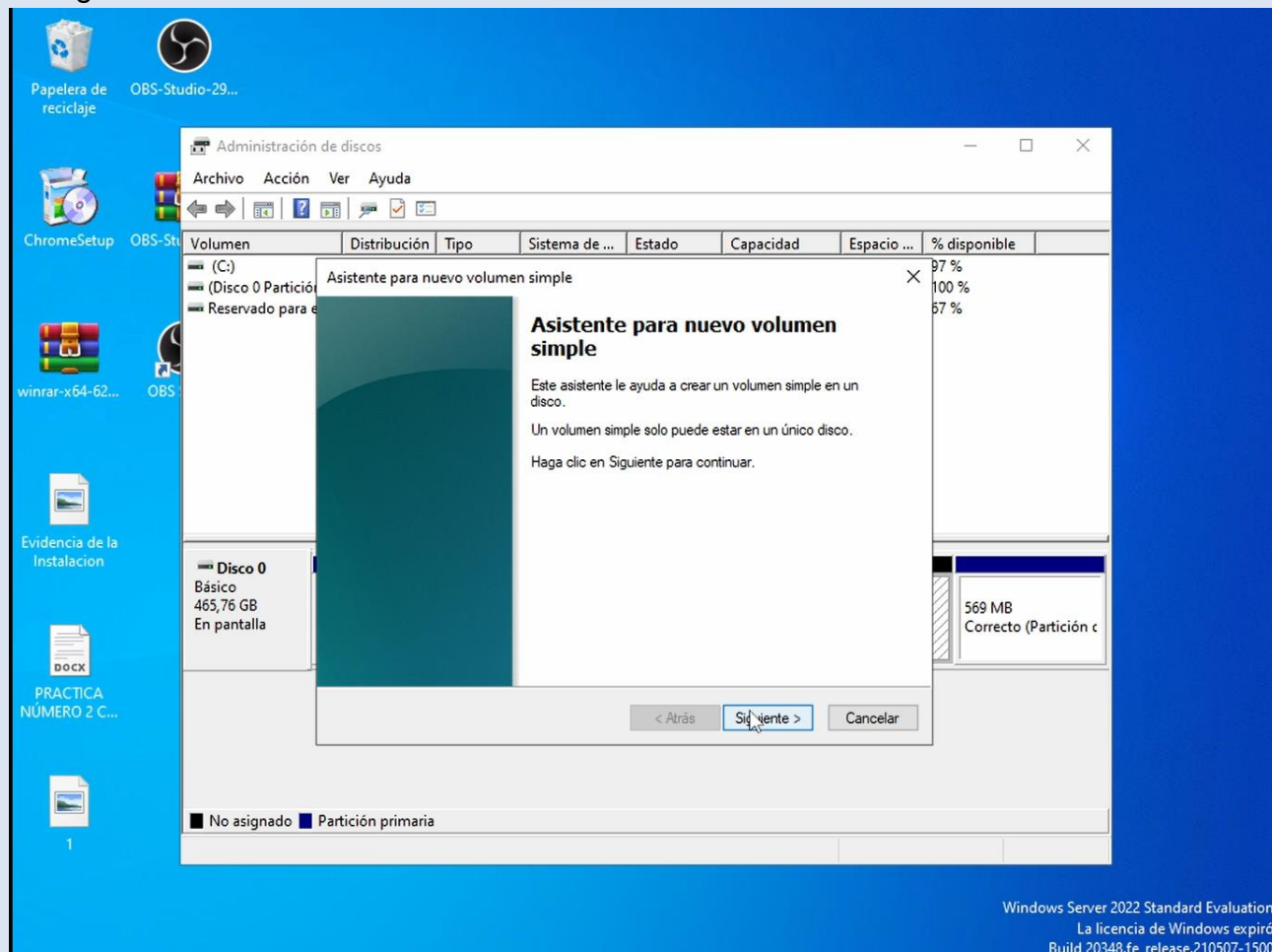


1.5 Imagen donde se muestra ventana administradora de discos con la nueva partición.





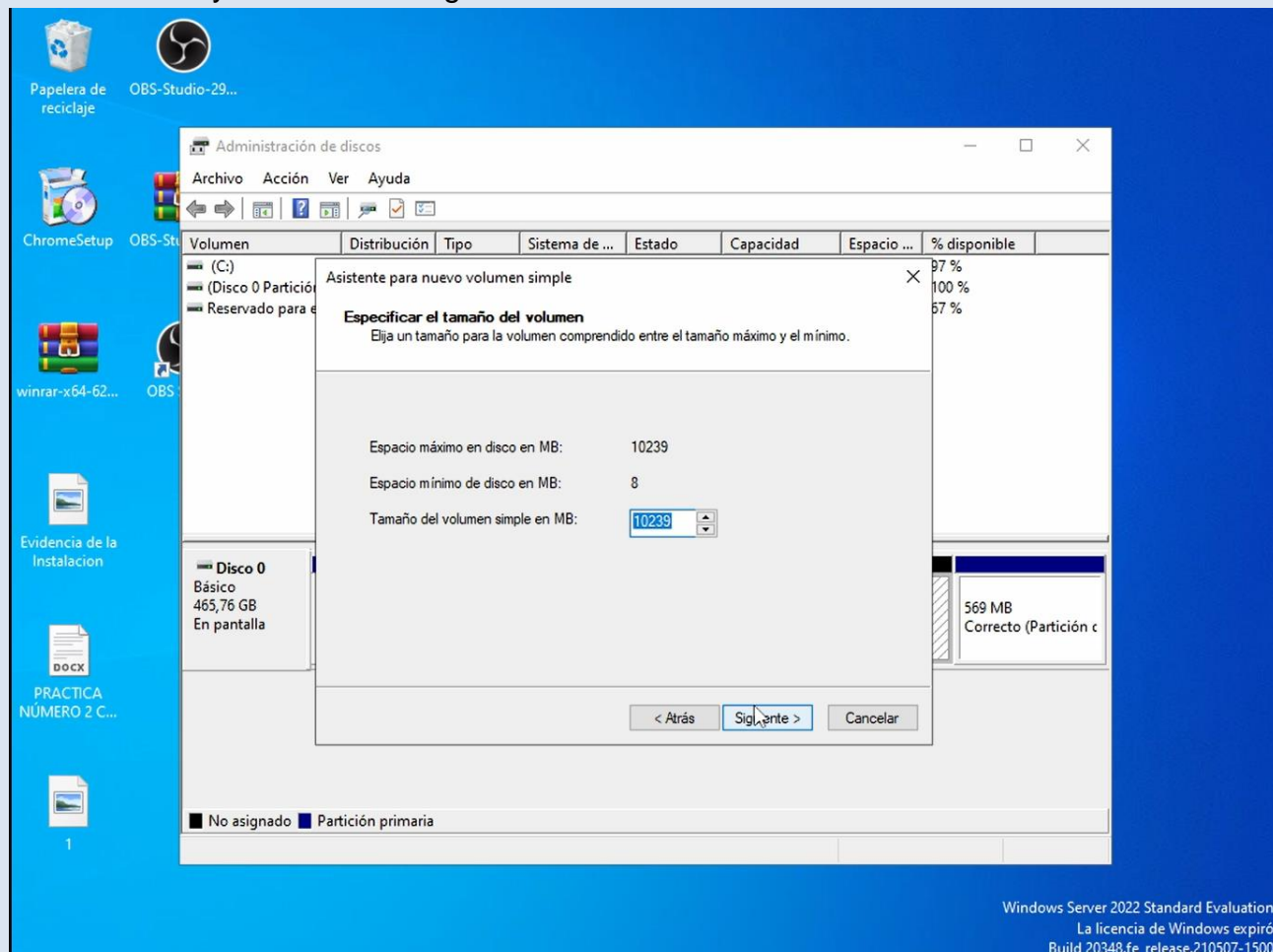
6.-Sexto paso en este paso aparece una ventana para el nuevo volumen simple se da clic en siguiente.



1.6 Imagen donde se muestra ventana de volumen simple.



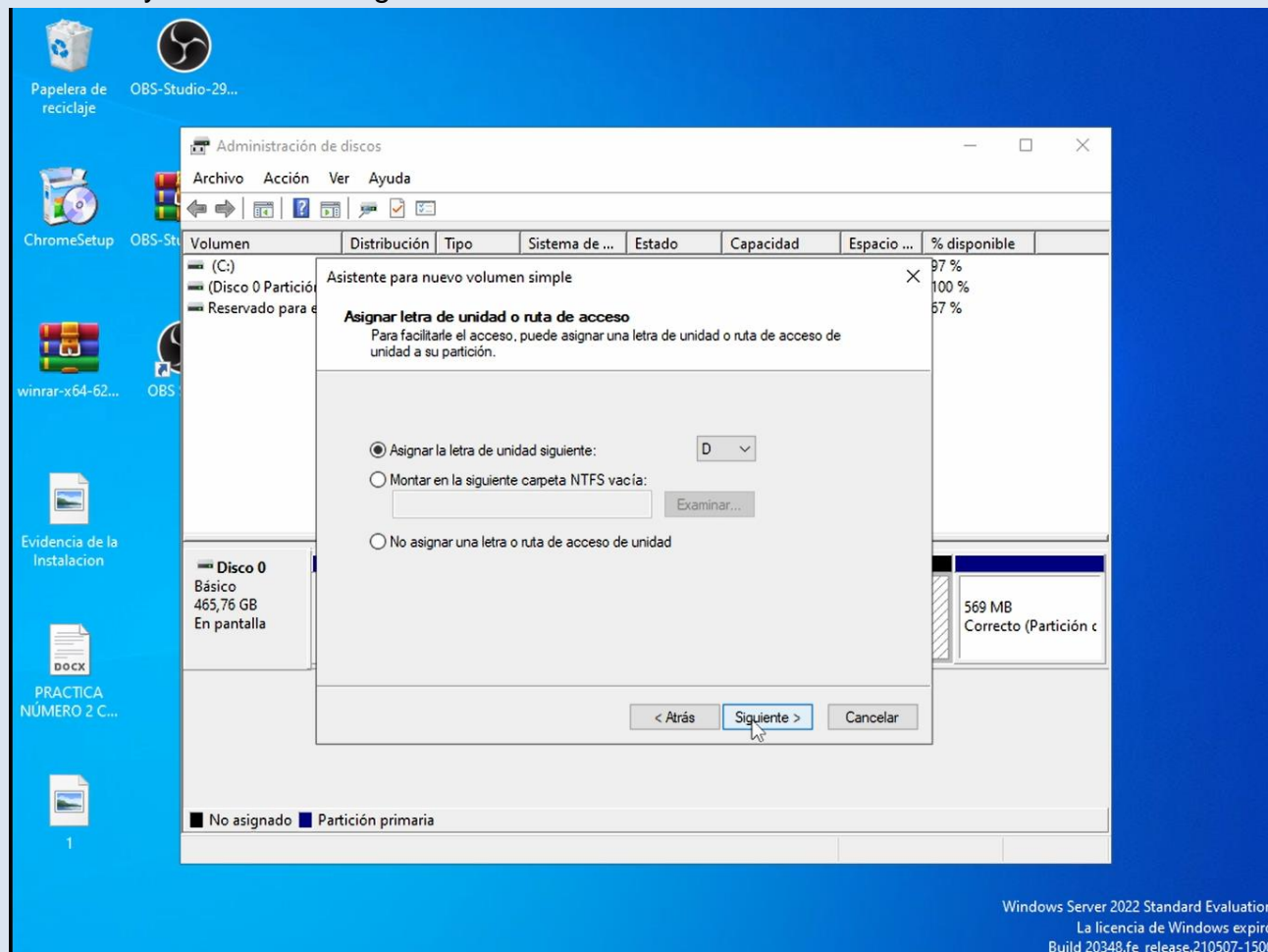
7.- Séptimo paso en este paso se confirma el tamaño de la partición que se colocó anteriormente y se da clic en siguiente.



1.7 Imagen donde se muestra ventana del tamaño de la partición.



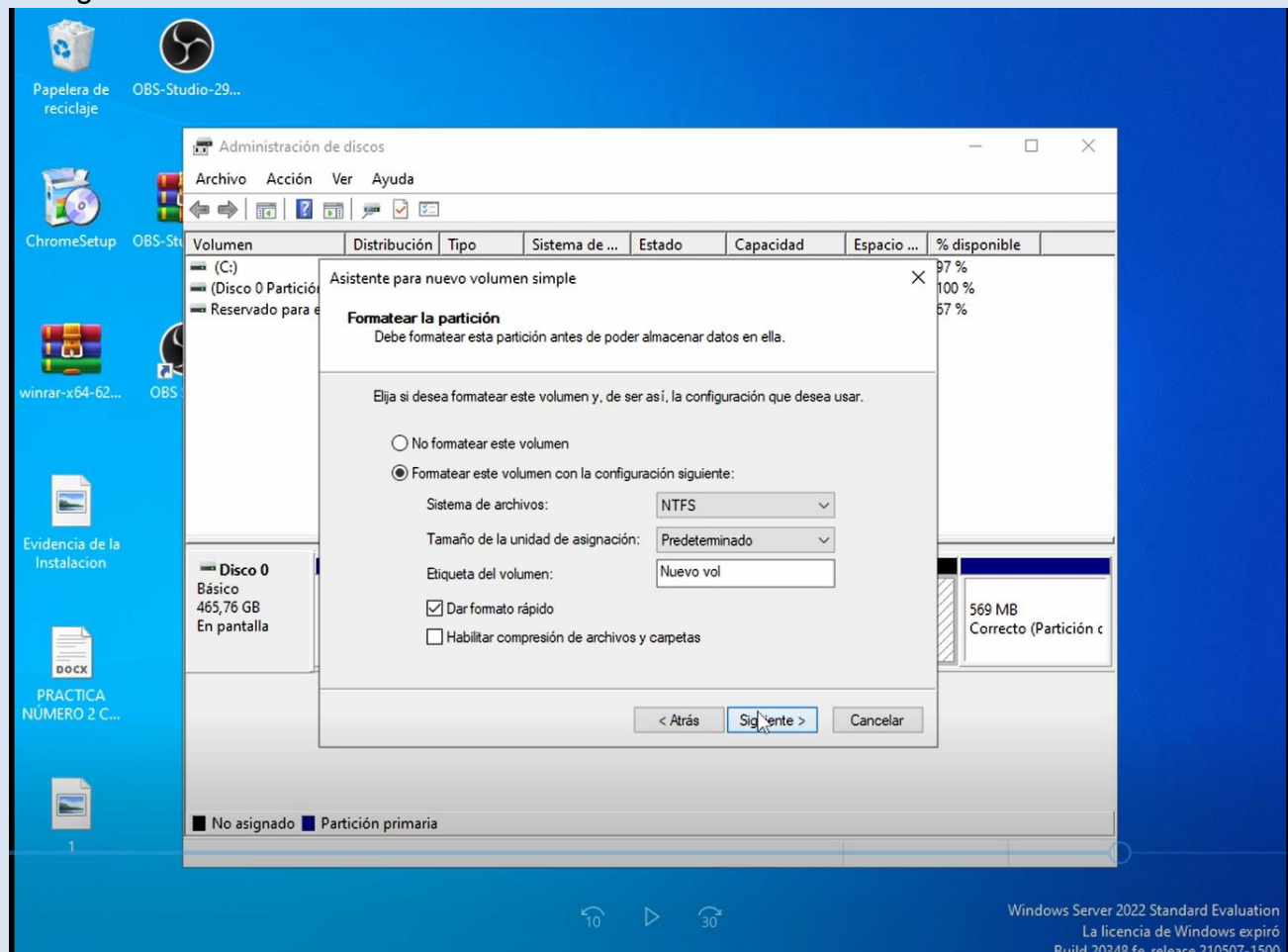
8.- Octavo paso en este paso le asignamos una letra a la partición en este caso se le asigno la letra D y se da clic en siguiente.



1.8 Imagen de la ventana asignar una letra a la partición.



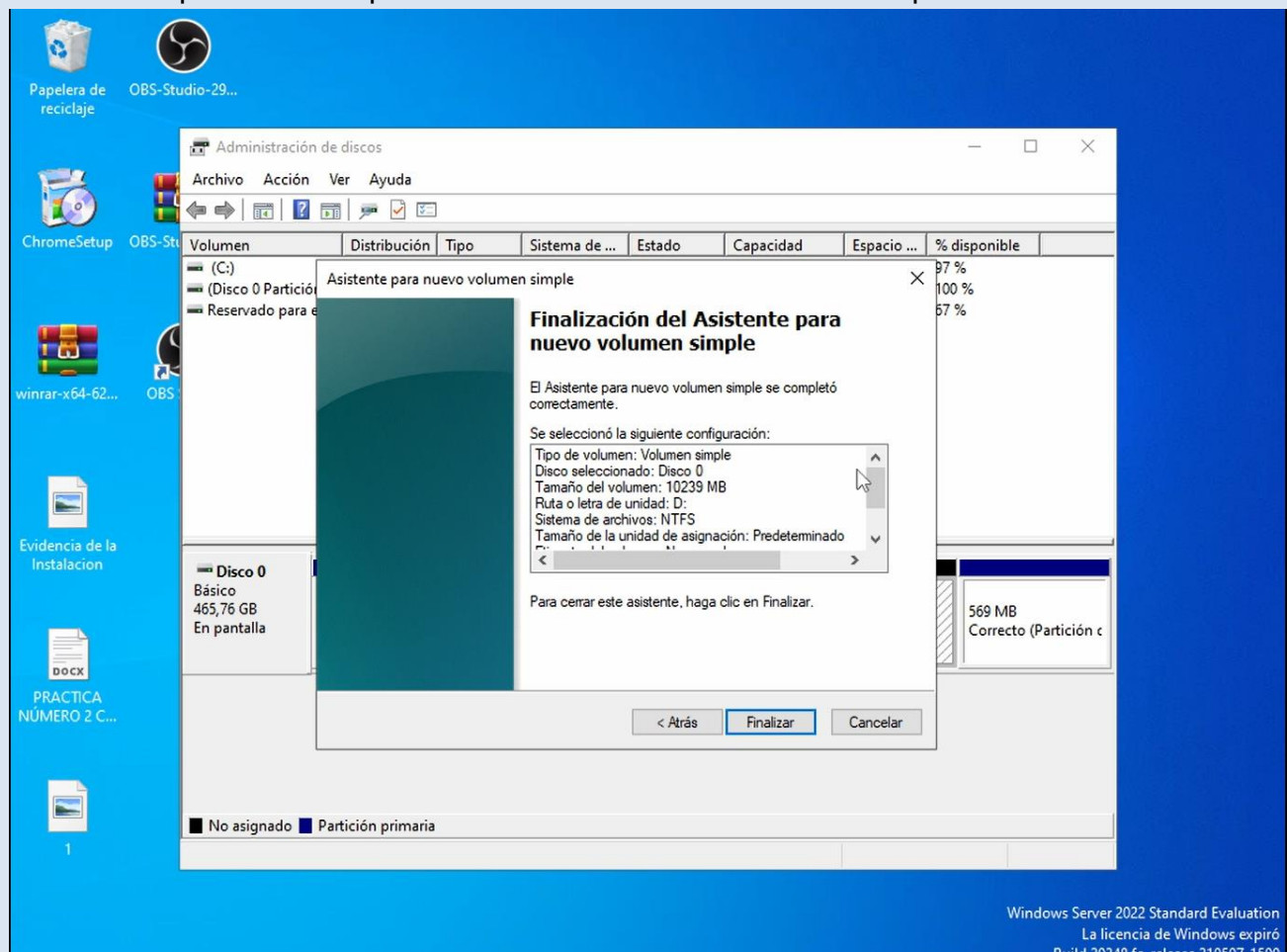
9.- Noveno paso en este paso se le asigna un formato a la partición se le asigno el NTFS que es el que viene preestablecido y es el que mas se usa en sistema de archivo y se da clic en siguiente.



1.9 Imagen de la ventana formatear disco.



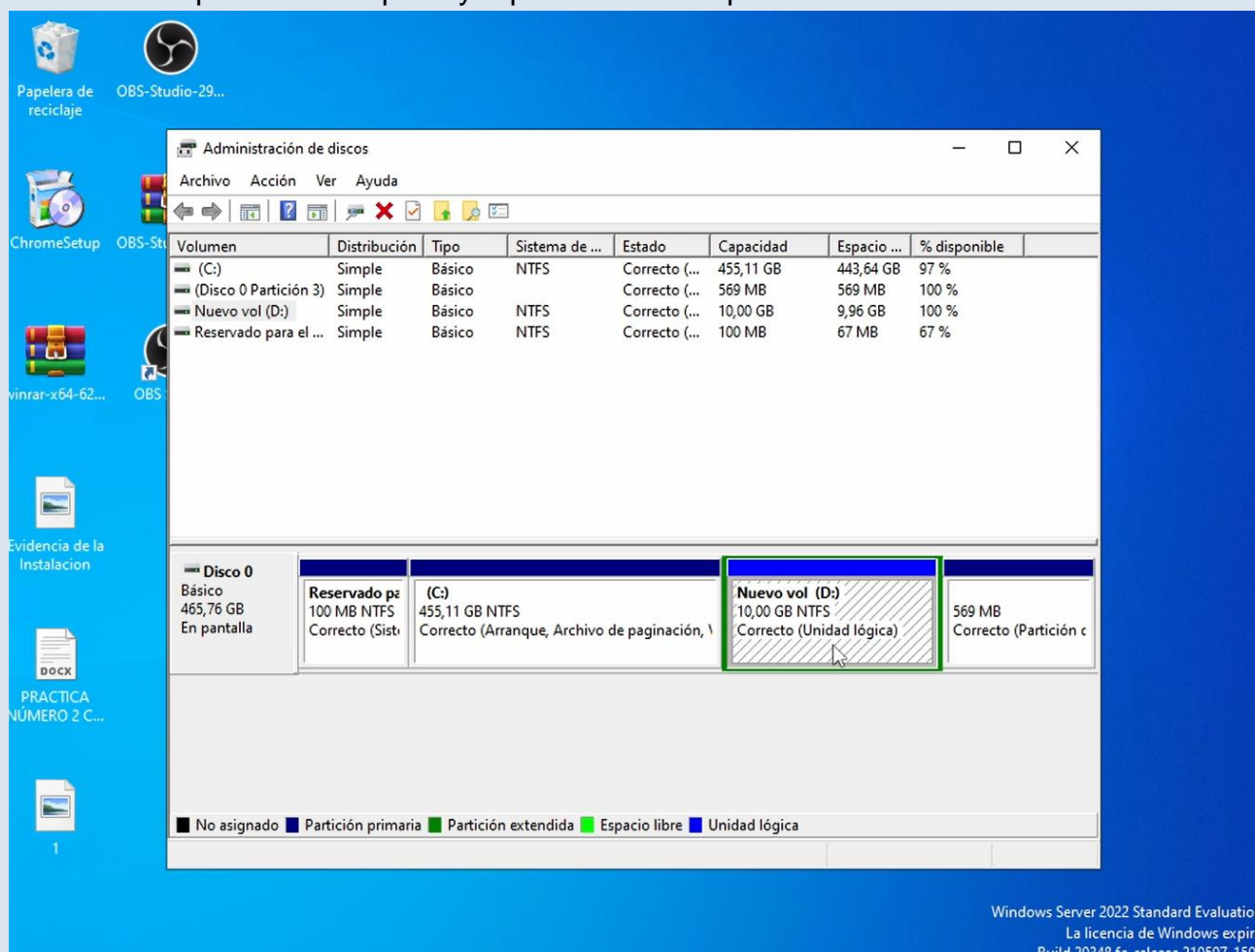
10.-Decimo paso en este paso se Finaliza el nuevo volumen simple se da clic en finalizar.



1.10 Imagen de la ventana finalización de volumen simple.



11.-Onceavo paso en este paso ya quedaría lista la partición.

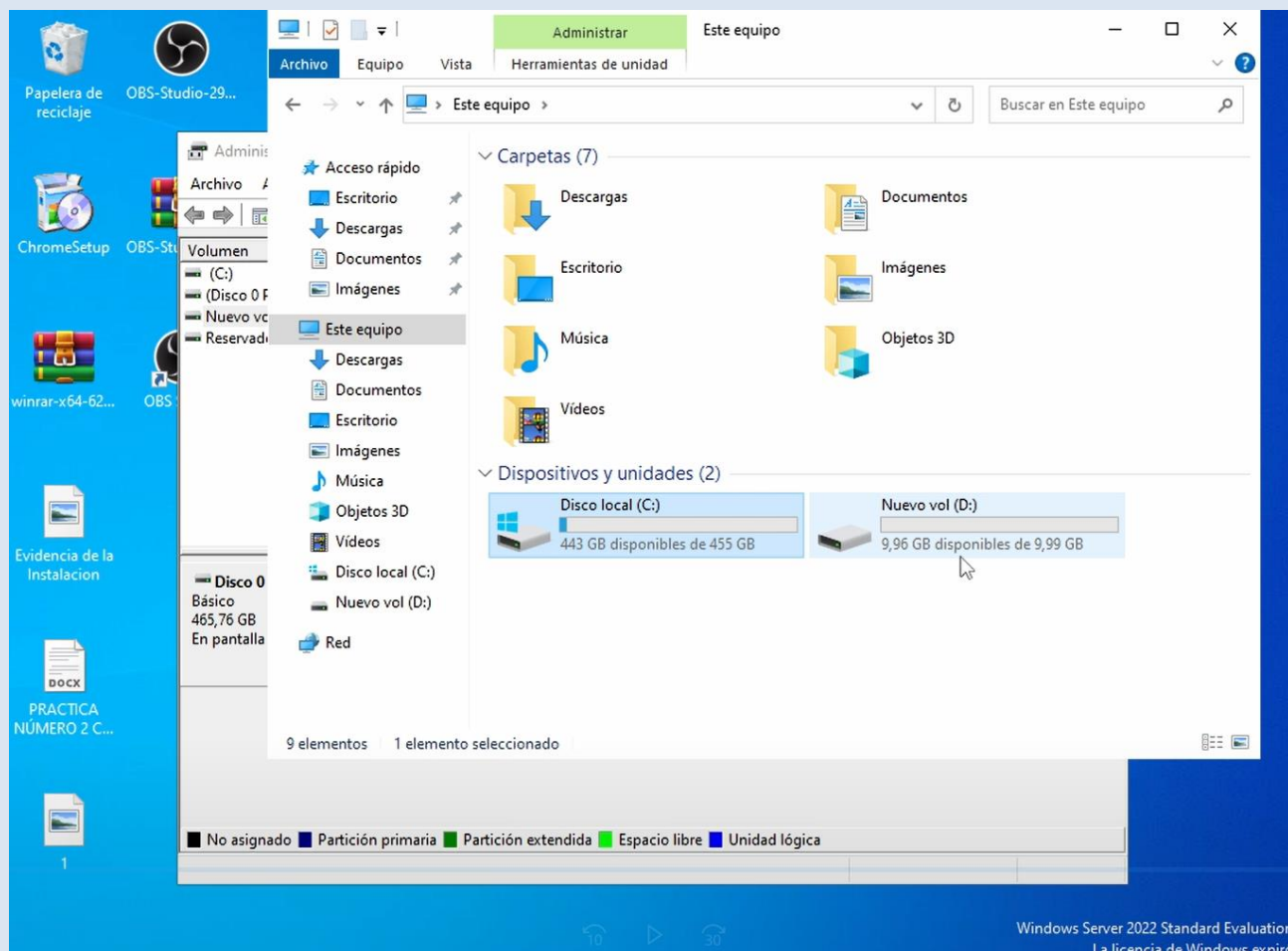


1.11 Imagen de la ventana administrador de discos.





12.- Se puede observar que el disco cuenta con la unidad “C” y con la nueva unidad “D” que se acaba de crear.



1.12 Imagen de la ventana este equipo donde se pueden ver las unidades del dispositivo.